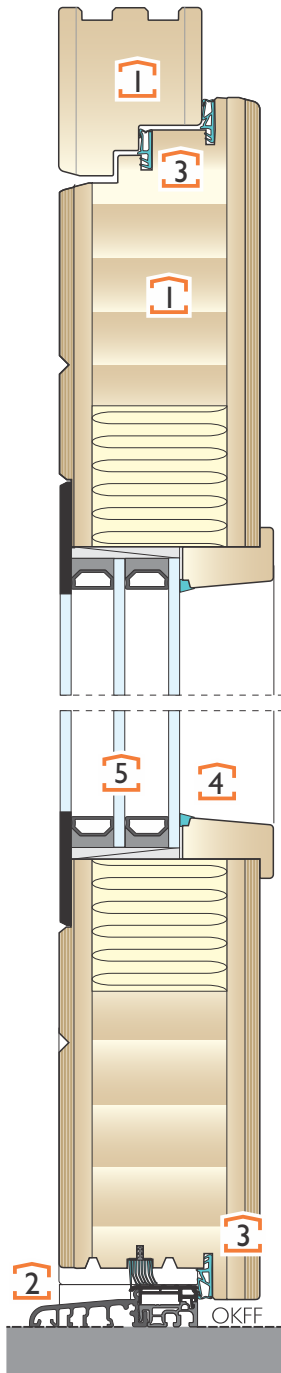


## Serie TREND RUSTICO

Haustüren-Vertikalschnitt

Stärke 68/ 95 mm



### KONSTRUKTION

Rahmenstärken 68 mm. Profile sind mit einem wasserbeständigen Leim der Gruppe D4 nach EN 204 und pr EN 14257 dreischichtverleimt.

### 1 TÜRFLÜGEL

Flügelstärken 95 mm. Flacheisenstabilisator erhöht die Stabilität des Flügels und verhindern das Verwinden.

### HOLZ

Eiche astig, innere und äussere Sperrplatte horizontal furniert

### BESCHLAG

Dreidimensional verstellbare Standardbänder Baka PROTECT 40 I 0 3D FD. 3 oder 5-fache Verriegelung. Verschiedene Öffnungsoptionen; öffnen nach außen, öffnen mit einem Fingerprintsystem, elektrisches öffnen, .....

### 2 ISOLIERTE BODENSCHWELLE BKV 80 TB

### 3 DICHTUNG

Auf Türblatt Silicondichtung standardmäßig mit gutes Rückstellvermögen, gutes Alterungsbeständigkeit, absolute Farbechtheit, verträglich mit allen umweltfreundlichen Lacken, hervorragende Temperaturbeständigkeit, minimaler Schließdruck.

### 4 SILIKON

Die Farbe der elastischen anstrich-verträglichen Versiegelungen wird der Farbe der Fensteroberfläche angepasst.

### 5 VERGLASUNG

Mögliche Glasstärke (3-fach): 44 - 66 mm.

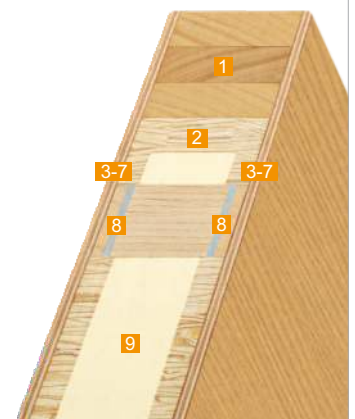
### Roling FERRO KlassikPlus (95)

#### Trend Rustico

U-Wert < 0,86 W/m<sup>2</sup>K

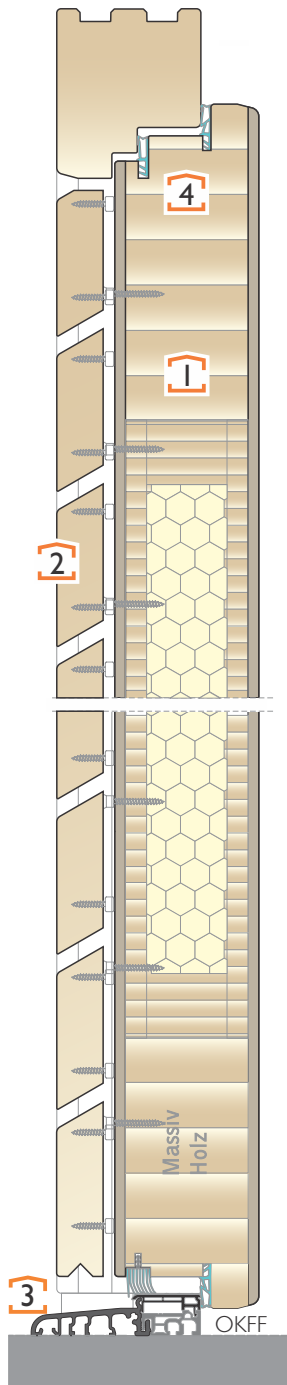
(ohne Glasausschnitt)

- 1 Rahmenholz
- 2 Einlage aus Sandwichsystem Stäbchen/PUR
- 3-7 Deckplatte
- 8 Flacheisenstabilisator
- 9 PUR-Hartschaum



## Serie TREND LINE

Haustüren-Vertikalschnitt  
Stärke 68/ 68 mm



### KONSTRUKTION

Rahmenstärken 68 mm. Profile sind mit einem wasserbeständigen Leim der Gruppe D4 nach EN 204 und pr EN 14257 dreischichtverleimt.

### 1 TÜRFLÜGEL

Die äußere Flügelseite ist mit den massiven Lärchen- oder Eichenleisten, die mit dem Rahmen bündig sind, belegt. Damit ist ein 3D Effekt erzielt.

### HOLZARTEN

Der Rahmen und Flügel sind in beliebigen Farben und Holzarten zur Verfügung: Fichte, Kiefer, Lärche, Eiche und Meranti.

### 2

Die äußere Flügelseite ist mit den massiven 22 mm dicken Lärchen- oder Eichenleisten belegt, deren Oberflächenbehandlung kann nur geölt sein.

### BESCHLAG

Dreidimensional verstellbare Standardbänder Baka PROTECT 4010 3D FD. 3 oder 5- fache Verriegelung. Verschiedene Öffnungsoptionen; öffnen nach außen, öffnen mit einem Fingerprintsystem, elektrisches öffnen, .....

### 3 ISOLIERTE BODENSCHWELLE BKV 80 TB

### 4 DICHTUNG

Auf Türblatt Silcondichtung standardmäßig mit gutes Rückstellvermögen, gutes Alterungsbeständigkeit, absolute Farbechtheit, verträglich mit allen umweltfreundlichen Lacken, hervorragende Temperaturbeständigkeit, minimaler Schließdruck.

### SILIKON

Die Farbe der elastischen anstrich-verträglichen Versiegelungen wird der Farbe der Fensteroberfläche angepasst.

### VERGLASUNG

Zur Auswahl steht Ihnen eine breite Palette an Wärme-, Schallschutz und Sicherheitsgläsern, sowie an Ornament- und Bleiverglasungen.

Zur Gestaltung der Gläser stehen Ihnen verschiedene Folien, sandgestrahlte Motive und andere Gestaltungsmöglichkeiten zur Verfügung.

### Rohling FERRO KlassikPlus 68

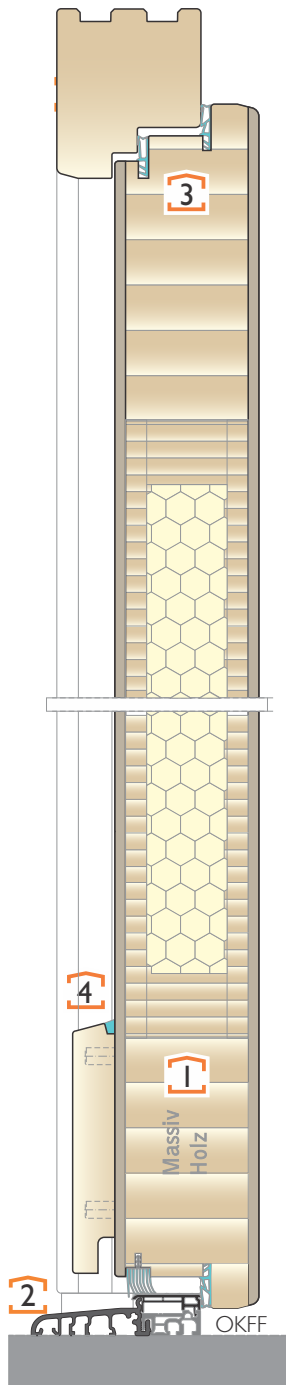
U-Wert = 0,92 W/m<sup>2</sup>K  
(ohne Glasausschnitt)

- 1 Rahmenholz
- 2 Einlage aus Sandwichsystem Stäbchen/PUR
- 3-7 Deckplatte
- 8 Flacheisenstabilisator
- 9 PUR-Hartschaum



## Serie TREND HBF

Haustüren-Vertikalschnitt  
Stärke 68/ 68 mm



### KONSTRUKTION

Rahmenstärken 68 mm. Profile sind mit einem wasserbeständigen Leim der Gruppe D4 nach EN 204 und pr EN 14257 dreischichtverleimt.

### 1 TÜRFLÜGEL

Flügelstärken 68 mm. Flacheisenstabilisator erhöht die Stabilität des Flügels und verhindern das Verwinden.

### HOLZARTEN

Fichte, Kiefer, Meranti, Eiche

### APPLIKATION

Eiche astig

### BESCHLAG

Dreidimensional verstellbare Standardbänder Baka PROTECT 40 I 0 3D FD. 3 oder 5- fache Verriegelung. Verschiedene Öffnungsoptionen; öffnen nach außen, öffnen mit einem Fingerprintsystem, elektrisches öffnen, ....

### 2 ISOLIERTE BODENSCHWELLE BKV 80 TB

### 3 DICHTUNG

Auf Türblatt Silcondichtung standardmäßig mit gutes Rückstellvermögen, gutes Alterungsbeständigkeit, absolute Farbechtheit, verträglich mit allen umweltfreundlichen Lacken, hervorragende Temperaturbeständigkeit, minimaler Schließdruck.

### 4 SILIKON

Die Farbe der elastischen anstrich-verträglichen Versiegelungen wird der Farbe der Fensteroberfläche angepasst.

### VERGLASUNG

Zur Auswahl steht Ihnen eine breite Palette an Wärme-, Schallschutz und Sicherheitsgläsern, sowie an Ornament- und Bleiverglasungen.

### Rohling FERRO KlassikPlus 68

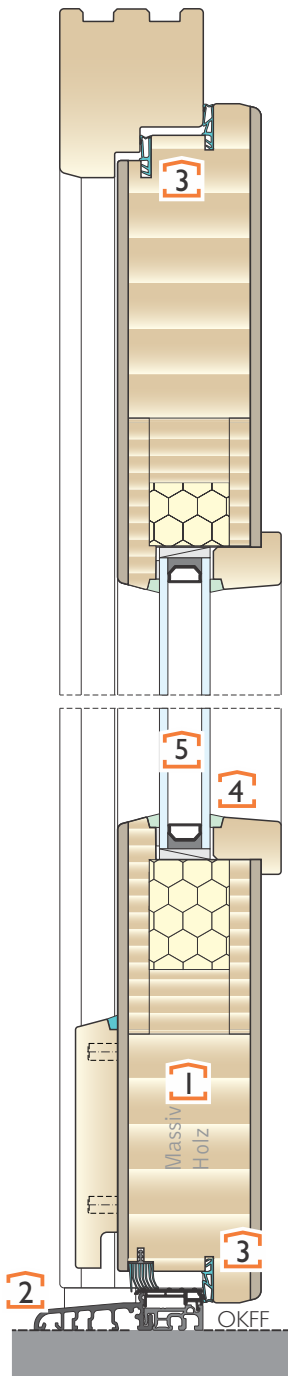
U-Wert = 0,92 W/m<sup>2</sup>K  
(ohne Glasausschnitt)

- 1 Rahmenholz
- 2 Einlage aus Sandwichsystem Stäbchen/PUR
- 3-7 Deckplatte
- 8 Flacheisenstabilisator
- 9 PUR-Hartschaum



## Serie TREND

Haustüren-Vertikalschnitt  
Stärke 68/ 68 mm



### KONSTRUKTION

Rahmenstärken 68 mm. Profile sind mit einem wasserbeständigen Leim der Gruppe D4 nach EN 204 und pr EN 14257 dreischichtverleimt.

### 1 TÜRFLÜGEL

Flügelstärken 68 mm. Flacheisenstabilisator erhöht die Stabilität des Flügels und verhindern das Verwinden.

### HOLZARTEN

Fichte, Kiefer, Lärche, Eiche und Meranti.

### BESCHLAG

Dreidimensional verstellbare Standardbänder Baka PROTECT 40 I 0 3D FD. 3 oder 5- fache Verriegelung. Verschiedene Öffnungsoptionen; öffnen nach außen, öffnen mit einem Fingersystem, elektrisches öffnen, ....

### 2 ISOLIERTE BODENSCHWELLE BKV 80 TB

### 3 DICHTUNG

Auf Türblatt Silicondichtung standardmäßig mit gutes Rückstellvermögen, gutes Alterungsbeständigkeit, absolute Farbechtheit, verträglich mit allen umweltfreundlichen Lacken, hervorragende Temperaturbeständigkeit, minimaler Schließdruck.

### 4 SILIKON

Die Farbe der elastischen anstrich-verträglichen Versiegelungen wird der Farbe der Fensteroberfläche angepasst.

### 5 VERGLASUNG

Zur Auswahl steht Ihnen eine breite Palette an Wärme-, Schallschutz und Sicherheitsgläsern, sowie an Ornament- und Bleiverglasungen. Zur Gestaltung der Gläser stehen Ihnen verschiedene Folien, sandgestrahlte

### Rohling FERRO KlassikPlus 68

U-Wert = 0,92 W/m<sup>2</sup>K  
(ohne Glasausschnitt)

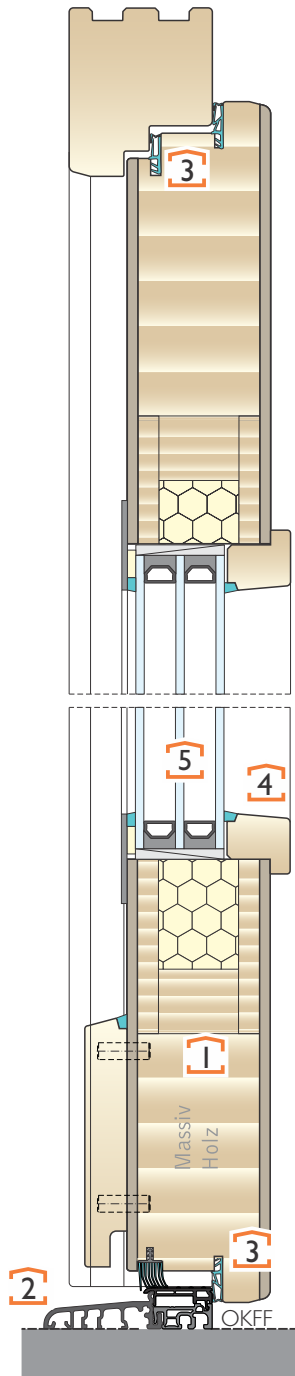
- 1 Rahmenholz
- 2 Einlage aus Sandwichsystem Stäbchen/PUR
- 3-7 Deckplatte
- 8 Flacheisenstabilisator
- 9 PUR-Hartschaum



## Serie DELUXE

Haustüren-Vertikalschnitt

Stärke 68/ 68 mm



### KONSTRUKTION

Rahmenstärken 68 mm. Profile sind mit einem wasserbeständigen Leim der Gruppe D4 nach EN 204 und pr EN 14257 dreischichtverleimt.

### 1 TÜRFLÜGEL

Flügelstärken 68 mm. Flacheisenstabilisator erhöht die Stabilität des Flügels und verhindern das Verwinden.

### HOLZARTEN

Fichte, Kiefer, Lärche, Eiche und Meranti.

### BESCHLAG

Dreidimensional verstellbare Standardbänder Baka PROTECT 40 I 0 3D FD. 3 oder 5- fache Verriegelung. Verschiedene Öffnungsoptionen; öffnen nach außen, öffnen mit einem Fingerprintsystem, elektrisches öffnen, ....

### 2 ISOLIERTE BODENSCHWELLE BKV 80 TB

### 3 DICHTUNG

Auf Türblatt Silicondichtung standardmäßig mit gutes Rückstellvermögen, gutes Alterungsbeständigkeit, absolute Farbechtheit, verträglich mit allen umweltfreundlichen Lacken, hervorragende Temperaturbeständigkeit, minimaler Schließdruck.

### 4 SILIKON

Die Farbe der elastischen anstrich-verträglichen Versiegelungen wird der Farbe der Fensteroberfläche angepasst.

### 5 VERGLASUNG

Zur Auswahl steht Ihnen eine breite Palette an Wärme-, Schallschutz und Sicherheitsgläsern, sowie an Ornament- und Bleiverglasungen.

Zur Gestaltung der Gläser stehen Ihnen verschiedene Folien, sandgestrahlte

### Rohling FERRO KlassikPlus 68

U-Wert = 0,92 W/m<sup>2</sup>K  
(ohne Glasausschnitt)

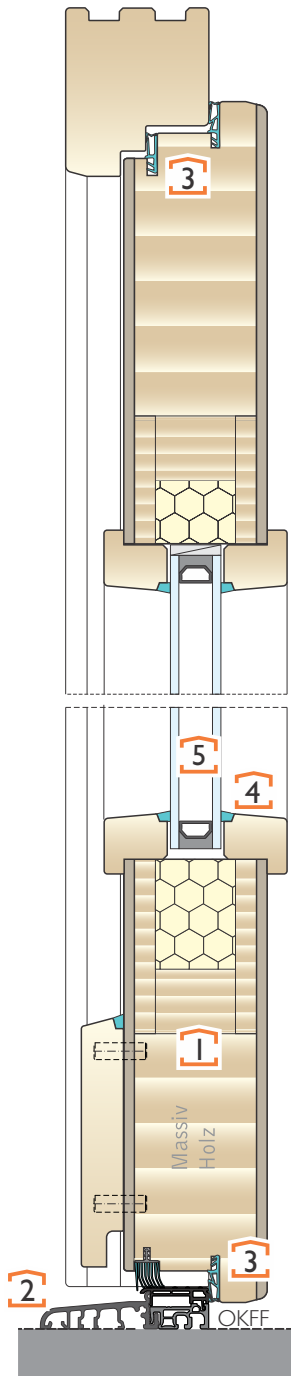
- 1 Rahmenholz
- 2 Einlage aus Sandwichsystem Stäbchen/PUR
- 3-7 Deckplatte
- 8 Flacheisenstabilisator
- 9 PUR-Hartschaum



## Serie MODERN

Haustüren-Vertikalschnitt

Stärke 68/ 68 mm



### KONSTRUKTION

Rahmenstärken 68 mm. Profile sind mit einem wasserbeständigen Leim der Gruppe D4 nach EN 204 und pr EN 14257 dreischichtverleimt.

### 1 TÜRFLÜGEL

Flügelstärken 68 mm. Flacheisenstabilisator erhöht die Stabilität des Flügels und verhindern das Verwinden.

### HOLZARTEN

Fichte, Kiefer, Lärche, Eiche und Meranti.

### BESCHLAG

Dreidimensional verstellbare Standardbänder Baka PROTECT 40 I 0 3D FD. 3 oder 5- fache Verriegelung. Verschiedene Öffnungsoptionen; öffnen nach außen, öffnen mit einem Fingerprintssystem, elektrisches öffnen, .....

### 2 ISOLIERTE BODENSCHWELLE BKV 80 TB

### 3 DICHTUNG

Auf Türblatt Silicondichtung standardmäßig mit gutes Rückstellvermögen, gutes Alterungsbeständigkeit, absolute Farbechtheit, verträglich mit allen umweltfreundlichen Lacken, hervorragende Temperaturbeständigkeit, minimaler Schließdruck.

### 4 SILIKON

Die Farbe der elastischen anstrich-verträglichen Versiegelungen wird der Farbe der Fensteroberfläche angepasst.

### 5 VERGLASUNG

Zur Auswahl steht Ihnen eine breite Palette an Wärme-, Schallschutz und Sicherheitsgläsern, sowie an Ornament- und Bleiverglasungen. Zur Gestaltung der Gläser stehen Ihnen verschiedene Folien, sandgestrahlte

### Rohling FERRO KlassikPlus 68

U-Wert = 0,92 W/m<sup>2</sup>K  
(ohne Glasausschnitt)

- 1 Rahmenholz
- 2 Einlage aus Sandwichsystem Stäbchen/PUR
- 3-7 Deckplatte
- 8 Flacheisenstabilisator
- 9 PUR-Hartschaum

