

zur Verfügung stehen Ihnen folgende Holzarten



Fichte



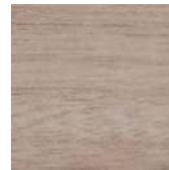
Kiefer



Lärche



Eiche



Meranti

FARBKARTE FÜR HOLZOBERFLÄCHEN

Lasurbeschichtung (die Struktur des Holzes ist sichtbar)

Fichte/Kiefer



RF 200



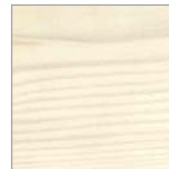
RFI Ö1 ▼



RFI NE



RFI I



RF/K 10



RFI 10



RF/K 11



RF/K 12



RF/K 19



RF/K 21



RF/K 22



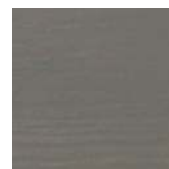
RF/K 15 *



RF/K 16 *



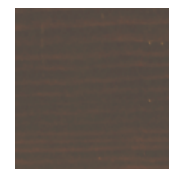
RF/K 17 *



RF/K 26 *



RF/K 27



RF/K 25

Kiefer



RK 1 *



RK 2 *



RK 4 *

Grund



RG 1

Lärche



RL 200



RL Ö1 ▼



RLI NE



RLI I



RL 21



RL 22



RL 23

Für unser Dreischichtbeschichtungssystem verwenden wir umweltfreundliche Beschichtungen auf Wasserbasis.

Eiche



RE 200



RE Ö1 ▼



REI NE



REI I



REI 10



RE 21



RE 22

Meranti



RM 21



RM 22



RM 23



RM 24



RM 25



RM 30

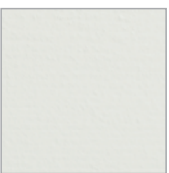


RM 31



RM 32

Deckendbeschichtung (andere Deckende Farben nach RAL Farbkarte)



RD 21



RD 22



RD 25



RD 44

Hinweis

▼ **GEÖLT** Auf geölte Oberfläche geben wir keine Garantie. Die geölten Produkte ist nötig mindestens 2 -mal jährlich zu ölen.
Das Öl können Sie bei uns kaufen.

✿ **FARBEN RF/K 15, RF/K 16, RF/K 17, RF/K 26 und RK 1, RK 2, RK 4**

Dieser Farbton hebt die Holzmaserung stark hervor und ist daher empfindlicher gegenüber möglichen Farbabweichungen, unterschiedlichen Färbungen und Farbfeckigkeit, welche durch verschiedene Holzstrukturen, sanierten Harzgallen und anderen fertigungsbedingten Merkmalen entstehen können. Holz ist ein Naturprodukt, so dass nach einer solchen Oberflächenbehandlung mit stärker pigmentierten Grundierung durch die unterschiedliche Absorption des Holzes aufgrund seiner einzigartigen Form und Struktur eine spielerische Kombination von Farbtönen entsteht.

Das bedeutet beim Naturprodukt Holz weder Minderung der Qualität noch dass solche Farbunterschiede ein Grund für eine Reklamation von Holzprodukten sein können.